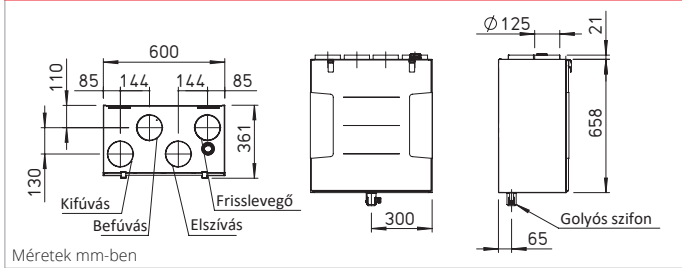


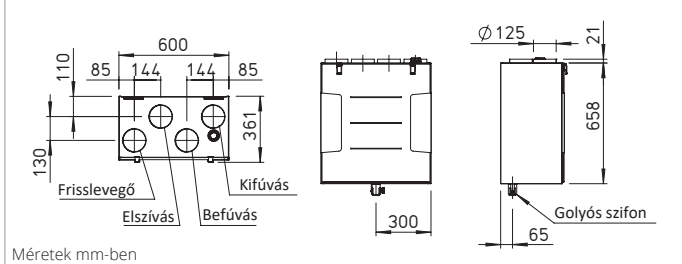
KWL 300 W



A KWL 300 W R méretei



Méreték KWL 300 W L



Hővisszanyerős kompakt készülékek lakóházak és lakások központi szellőztetésére. Mindenféle modern kommunikációra felkészítve az új easyControls 3.0 beépített webszerveres szabályozással és hálózati csatlakozási lehetőséggel. EC hajtású ventilátorokkal felszerelt az alacsony energiafelhasználás érdekében, illetve magas hatásfokú vagy választhatóan műanyag vagy entalpia-hőcserélővel a kiegészítő párávisszanyerésért.

- **Ház**  
Horganyzott acéllemez, porlakkozott, fehér színű, dupla falú, minden oldalon 12 mm hő- és zajszigetelés. Könnyen szerelhető és karbantartható, a készülék összes eleme a levehető előlapon át hozzáférhető.
- **Hőcserélő**  
 Nagyfelületű kereszt-ellenáramú műanyag hőcserélő, 90% feletti hatásfokkal.  
 Az „ET” típusok magas hatásfokú entalpia hőcserélővel felszereltek, amelyek a pára egy részét is visszanyerik.
- **Ventilátorok**  
Két csendes, nagyteljesítményű, energiatakarékos EC-motoros radiális ventilátor gondoskodik a levegő befújásáról és elszívásáról.
- **Csőcsatlakozás**  
Az elszívott-, befűjt-, kifűjt- és frisslevegő szerelésbarát módon a készülék tetején lévő NÁ 125 csomókra köthető csőcsatlakozók segítségével (RVBD-K 125, külön rendelendő tartozék).

- **Kondenzátum elvezetés**  
Kondenzátum kifolyó alul található. A szállítási egység tartalmaz egy golyós szifont, amelyet a helyszínen a csatornahálózatra kell csatlakoztatni.
- **Légszűrés**  
Tiszta frisslevegő bevezetés ISO Coarse 65 % (G4) szűrővel és opcionális ISO ePM<sub>1</sub> 50 % (F7) szűrővel (2. szűrőszint). Elszívó oldalon egy ISO Coarse 65 % (G4) osztályú szűrő található, amely a hőcserélő előtt van.

- **Nyári üzem**  
Az automatikus bypass funkció, hőcserélő letakarással szériakivitelben megtalálható minden típuson.
- **A hőcserélő fagyvédelme**  
Minden típus tartalmazza az automatikus fagyvédelmet, amely a befűjt levegő mennyiségét, illetve a külön rendelhető elektromos fagyvédelmi előfűtőt (KWL-EVH 300 W, külön rendelhető tartozék) szabályozza.

- **Szabályozás**  
Az EasyControls 3.0 a Helios összes KWL-kompakt készülékének új, modern vezérlő szoftvere. A széria kivitelben megtalálható LAN-interfészsel egyszerűen lehet csatlakoztatni a KWL-készüléket egy számítógépes hálózatra, illetve könnyen lehet integrálni a Helios felhőszolgáltatásba. A készülék választás szerint kezelhető külső kezelőegységgel, számítógéppel / lappal, táblagéppel és okostelefonnal integrált böngészővel vagy útközben felhőből. A Helios

easyControls 3.0 kiegészíthető az alábbi külön rendelhető tartozékokkal:

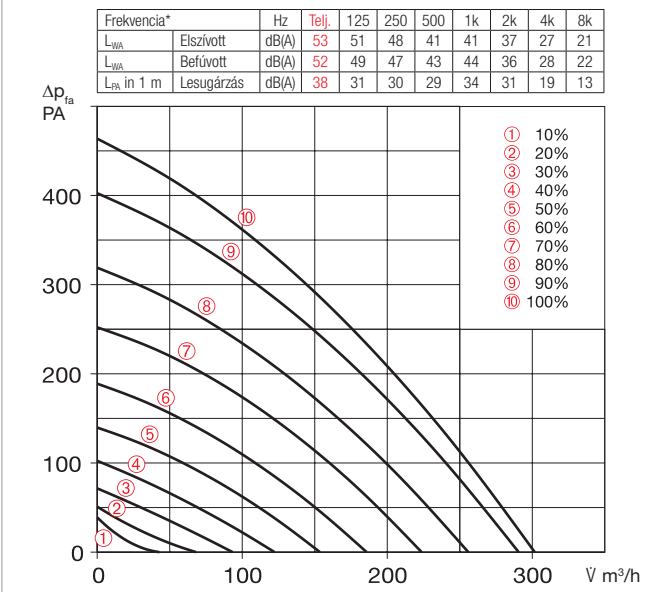
- KWL-BE ECO és KWL-BE Touch kezelőelem
- Szériatartozék beépített páraérzékelő és további opcionális fali érzékelők a levegő minőségre történő automatikus szellőztetéshez.
- Az épületfelügyeleti rendszerekhez digitális és analóg bemenetek, illetve opcionális KNX modul állnak rendelkezésre.
- **Elektromos csatlakozás**  
Hálózati bekötés a készülékbe fixen történik, a kivezetett csatlakozó kábel (kb. 2m hosszú) 3x1,5 mm<sup>2</sup>, érvéghüvelyezett.
- **Tartozékok – A funkciók leírása**  
KWL 300 W az alábbi kiegészítővel igény szerint bővíthető:  
 **ECO kezelőelem**  
– Három szellőztetési fokozat, melyek csúszókapcsolóval választhatók ki.  
– A vezérlőfeszültség közvetlenül a kezelőelemen mérhető.  
– Egy további fokozat is beállítható, pl. éjszakai üzem, amely pl. egy külső kontakttal (pl. WSUP/WSUP-S programóra, külön rendelhető tartozék) aktiválható.  
R.sz. 9990/9577, Tartozékok), amely külön rendelhető.  
– LED jelzés a különféle üzemi állapotok kijelzésére, pl. szűrőcsere és hibák.
- Touch kezelőelem**  
Érintőképernyős grafikus kijelzővel és felhasználóbarát menürendszerrel:  
– Üzeme helyezési asszisztens.  
– Négy választható szellőztetési

- profil.  
– Egyedi heti program beállítása.  
– Az érzékelő paramétereinek beállítása.  
– Kijelzés pl. a szűrőcsereéről, üzemi állapotról és hibajelzésekről.  
– Különböző hozzáférési jogosultságok és gyermekzár.  
– További funkciók (lásd a kezelési útmutatót).
- KNX/EIB-modul**  
A szellőztető berendezés csatlakoztatása KNX/EIB épületfelügyeleti rendszerhez az opcionálisan rendelhető KNX Connect modulon keresztül valósítható meg.
- Érzékelő**  
Az automatikus és optimális légcseréhez érzékelők állnak rendelkezésre, melyek a VOC, CO<sub>2</sub> koncentrációt vagy a relatív páratartalmat mérik.

- Utófűtés**  
A Helios easyControls 3.0 a KWL-EM modul segítségével elektromos vagy melegvízes utófűtést is képes szabályozni (EHR-R.,KWL-LTK,WHR.,, WSH.. opcionális tartozékok szükségesek). Ezen kívül a Helios kínálatából önállóan működő, saját vezérlésű fűtések is kialakíthatók EHR-R TR,WHS HE).

Megjegyzések	Oldal
<b>Helios easyControls Az innovatív KWL®-vezérlő koncepció</b>	20. oldal
<b>Parávisszanyerés entalpia hőcserélő végzi</b>	19

**KWL 300 W jelleggörbék**



\*ERP adatlap szerint.

**Csúszókapcsoló kezelőelem**

**KWL-BE ECO** R.sz. 20246  
Háromfokozatú csúszókapcsoló üzemjelző LED-del süllyesztett beépítésre. A működését lásd a bal oldalon. Méretek mm (sz x ma x mé) 80 x 80 x 37  
**Kiemelő keret kezelőegységhez**  
**KWL-APG** R.sz. 4270  
Méretek mm (sz x ma x mé) 83 x 83 x 41



**Touch kezelőelem**

**KWL-BE Touch BL (fekete)** R. sz. 20244  
**KWL-BE Touch WH (fehér)** R.sz. 20245  
Érintőképernyős kijelzővel, süllyesztett szerelésre. A működését lásd a bal oldalon. Max. 6 db csatlakoztatható (adott esetben kiegészítő tápegység szükséges). A járatos villanykapcsoló keretekbe is integrálható, méretek mm (sz x ma x mé) 55 x 55 x 35, Méretek kerettel együtt mm (sz x ma x mé) 88 x 88 x 35  
**Falra szerelhető ház**  
**KWL APG Touch wh** R. sz. 40178  
**KWL APG Touch wh** R. sz. 40177  
Méret mm (sz x ma x mé) 85 x 85 x 25



**Vezérlőkábel**

**KWL-SL eC 5m** R. sz. 40179  
**KWL-SL eC 10m** R. sz. 40180  
5 vagy 10 méteres vezérlőkábel KWL-BE ECO/Touch-hoz, valamint érzékelőkhöz.

Műszaki adatok	Műanyag hőcserélővel		Entalpia hőcserélővel	
	Típus	R. sz.	Típus	R. sz.
<b>Jobbos kivétel</b>	<b>KWL 300 W R</b>	40049	<b>KWL 300 W ET R</b>	40051
<b>Balosz kivétel</b>	<b>KWL 300 W L</b>	40050	<b>KWL 300 W ET L</b>	40052
<b>Térfogatáram fokozatonként</b> <sup>1) 2)</sup>				
Befűtás/elszívás V m <sup>3</sup> /h	① ② ③ ④ ⑤	302 255 186 122 68	⑥ ⑦ ⑧ ⑨ ⑩	271 216 161 107 56
Energiafogyasztás - ventilátor 2xW <sup>1)</sup>		84 54 27 13 6		86 54 27 13 7
Feszültség/frekvencia	1~, 230 V, 50 Hz			
Névleges áram A – Szellőzés	2,0			
– Előfűtés	4,4			
– Max. összesen	2,0 (6,4 előfűtővel, tartozék)			
Elektromos előfűtés kW	1,0 kW (opcionális tartozék)			
Nyári bypass	automatikus (beállítható), hőcserélő letakarás			
Kapcsolási rajz száma	1433			
Üzemi hőmérsékleti tartomány	–20 °C és +40 °C			
Környezeti hőmérséklet	+5 °C és +40 °C (90% rel. párat., nem kondenzálódó)			
Tömeg (kg)	37		41	

1) 0 Pa mellett, a fokozatok tetszőlegesen állíthatók 2) Kb. 10%-os térfogatáram csökkenés pollenszűrő alkalmazása esetén. 3) AK = Aktív szén szűrő

**KNX/EIB-modul**

**KWL-KNX Connect** R.sz. 20253  
A szellőztető készülék KNX-rendszerbe történő integrálásához. Kapcsolószekrénybe történő szereléshez (1 modulhely szükséges).



**Érzékelő**

**KWL-CO2 eC** R.sz. 20248  
**KWL-FTF eC** R.sz. 20249  
**KWL-VOC eC** R.sz. 20247

A CO<sub>2</sub>, vegyes gáz (VOC) koncentráció vagy a beltéri relatív páratartalom mérésére. Kérjük, vegye figyelembe az érzékelők maximális darabszámát, adott esetben csatlakoztasson egy kiegészítő tápegységet. Méretek mm (sz x ma x mé) 98 x 98 x 33



**Elektromos előfűtés**

**KWL-EVH 300 W** R.sz. 4224  
Elektromos előfűtés a készülék egyszerű, csatlakozásra kész, egyszerűen a szellőztető készülékbe szerelhető. A bejövő frisslevegő előmelegítésére, ha a külső hőmérséklet alacsony (hőcserélő fagyvédelem). Passzívházaknál előírás az alkalmazása. Teljesítmény: 1000 W.



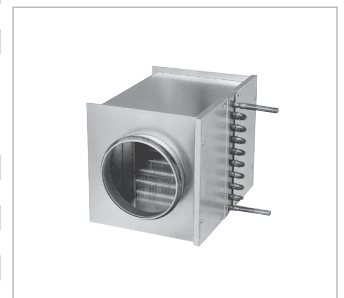
**Bővítő modul**

**KWL-EM eC** R.sz. 40155  
Külső utófűtő regiszterek vezérléséhez. Méretek mm (sz x ma x mé) 210 x 210 x 100



**Mozgásérzékelő**

**BWM** R.sz. 8323  
Infravörös mozgásérzékelő a helyiségben emberi jelenlét érzékelésére. Falra szerelhető (kábelbevezetés felül vagy alul) vagy a Ø 55 mm-es süllyesztett dobozba építhető (kábelbevezetés hátul).



**Elektromos utófűtő regiszter**

A befűjt levegő további melegítéséhez.  
**EHR-R 1,2/125** R.sz. 9433  
**Légszatorna hőmérséklet-érzékelő**  
**KWL-LTK eC (1 db)** R.sz. 40156

**Melegvizet utófűtő regiszter**

A befűjt levegő további melegítéséhez.  
**WHR 125** R.sz. 9480  
**Légszatorna hőmérséklet-érzékelő**  
**KWL-LTK eC (2 db)** R.sz. 40156  
**Hidraulikai egység**  
**WHSH HE 24 V (0-10V)** R.sz.8318  
Alternatíva:  
**Hőmérséklet-szabályozó**  
**WHST 300 T38** R.sz. 8817

**■ Csőcsatlakozó**  
**Csőösszekötő mindkét oldalon tömítéssel, KWL készülék csomkjaihoz.**  
RVBD 125 K R.sz. 3414

**■ Csere légszűrő**

**– 2 db ISO Coarse 75% (G4)**  
ELF-KWL 300/4/4 R.sz. 0021  
**– 1 db ISO ePM1 50% (F7)**  
ELF-KWL 300/7 R.sz. 0038  
**– 1 db ISO ePM2,5 60% (AK)<sub>3</sub>**  
ELF-KWL 300 AK R.sz. 4198

**■ Megjegyzés**  
**Entalpia hőcserélő (tartozék) utólagos beszerelésre:**  
KWL-ET 300 R.sz. 0896